

Risikoanalyse og klimatilpasning, Aabenraa Fjord - Aabenraa By og havne

Kort beskrivelse af samarbejdets formål og indsatsområder

Aabenraa er udpeget som risikoområde som led i implementeringen af Oversvømmelsesdirektivet. Aabenraa Kommune og Arwos har allerede fået udført en række indledende analyser af klimapåvirkning af Aabenraa, som peger på, at den største trussel mod byen er fra fjorden. Byen bør sikres mod både stigende havvandspejl og ekstreme hændelser af vandstuvning. Dernæst udgør bagvand og vand fra terræn en trussel. Forsyningen står overfor at skulle renovere afløbssystem og genetablere en pumpestation på havnenære arealer og kommunen er i gang med en Midtbyplan. Samtidig ligger der store værdier og fysiske anlæg på lavtliggende arealer i byen, som bør beskyttes samt en række industrigrunde, som kan udgøre en stor forureningsrisiko ved oversvømmelse. Alle involverede parter har brug for at vide, hvilken kote, der skal sikres til, brug for at kende konsekvensen af oversvømmelser og brug for at kunne prioritere tiltag. I forløbet skal politikerne inddrages for at sikre, at beslutningerne implementeres i den lokale planlægning.

Formålet med samarbejdet er:

- At gennemføre en nærmere vurdering af oversvømmelsesrisiko fra havet for Aabenraa.
- At vurdere nødvendig højde af dige/kajkant ud fra kommende trusler fra fjorden.
- At vurdere hvorledes lavtliggende anlæg, som kan udgøre en forureningsrisiko, sikres mod oversvømmelser fra hav, vandløb, spildevand eller stigende grundvandspejl.
- At vurdere hvor og hvorledes spildevandsanlæg bør sikres mod saltvandsindløb.
- At prioritere og vurdere hvorledes lavtliggende værdier beskyttes.
- At vurdere mulighederne for at både Aabenraa Kommune, Arwos og Aabenraa Havn kan anvende afværgeforanstaltningerne til hver sine opgaver vedrørende håndtering af oversvømmelsesrisiko.
- At få politisk bevågenhed og sikre en forankring i det kommunale beslutningsgrundlag

Kort beskrivelse af samarbejdets organisering

Der er følgende parter i projektet:

- Aabenraa Kommune, Teknik og Miljø
- Arwos (Aabenraa Kommunes forsyningsselskab)
- Aabenraa Havn
- ALECTIA A/S.

Der er mellem parterne i projektet truffet aftale om følgende organisering:

Aabenraa Kommune er projektejer. Alle parter leverer arbejde til projektet og indgår i en styregruppe for projektet.

Aabenraa Kommune er formand for styregruppen.

Parternes rolle i projektet kan beskrives således:

Aabenraa Kommune er projektejer og er sammen med Arwos hovedinteressent i projektets resultater. Aabenraa Kommunes primære rolle vil være at sikre sine interesser gennem et optimalt samarbejde med forsyning, havne og benzinselskaber, som vurderes at udgøre en forureningsstrussel ved eventuel oversvømmelse. Aabenraa Kommune skal også bidrage til at erfaringer udveksles med nabokommuner. Endvidere skal Aabenraa Kommune bidrage med eksisterende data, der skal bruges til projektet, og med sin forvaltningsmæssige viden om gennemførlighed af afværgeforanstaltninger. Aabenraa Kommune Teknik og Miljø skal bidrage aktivt til at få resultaterne forankret politisk.

Arwos's primære rolle vil være at bidrage med eksisterende data, der skal bruges til projektet, og med vurdering af anvendelighed af projekresultaterne i forhold til spildevandsselskabets behov.

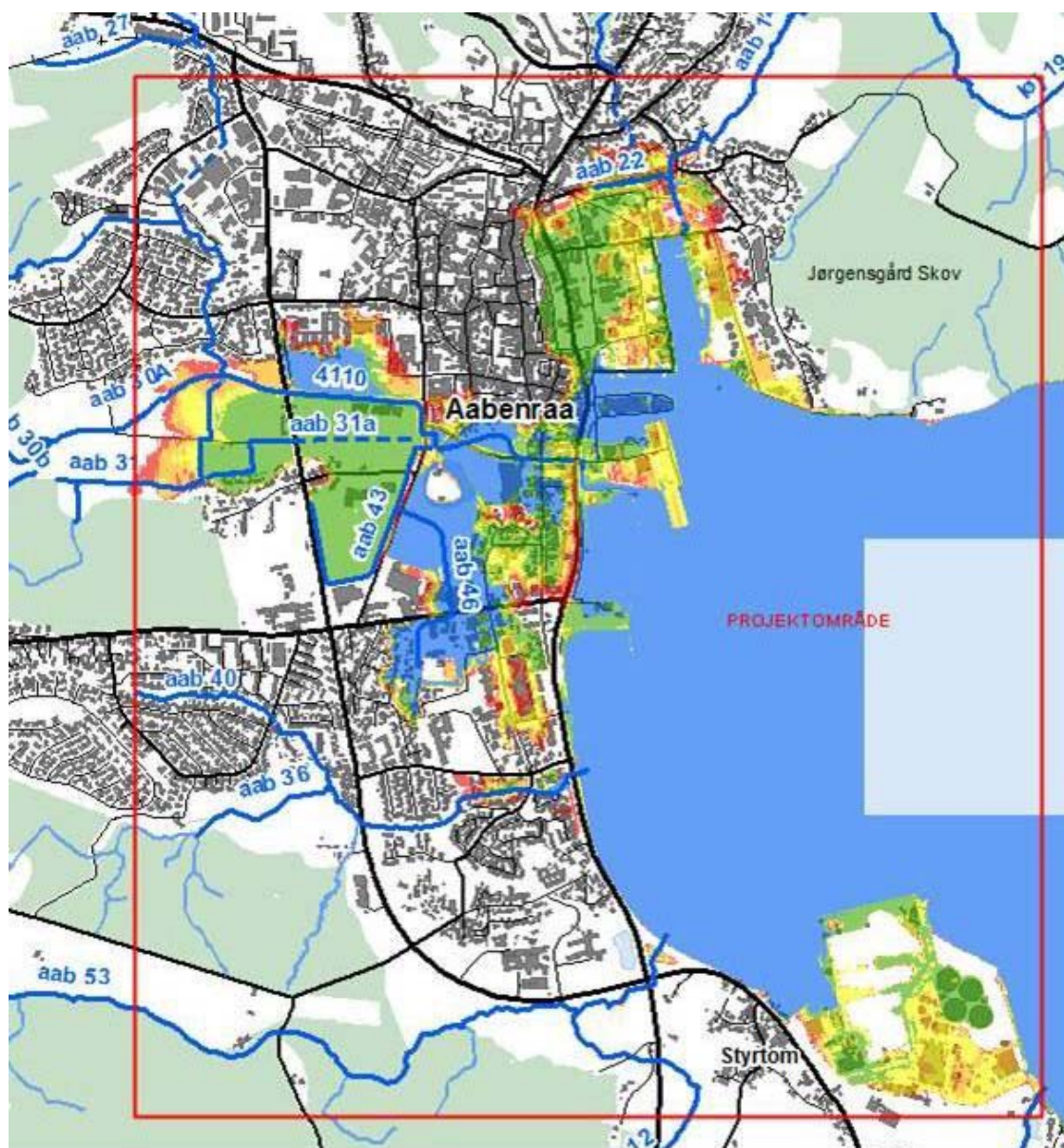
Aabenraa Havns rolle vil være at bidrage med eksisterende data og ønsker omkring fremtidig anvendelse af havnearealet samt deltage i workshop omkring løsningsmuligheder.

Øvrige interessenter er øvrige havne, benzinselskaber og nabokommuner:

Øvrige havne (2 lystbådehavne og Enstedværkets) og benzin-selskabernes rolle vil være at bidrage med eksisterende data og deltage i workshop omkring løsningsmuligheder.

Kolding, Vejle, Flensborg, Haderslev og Sønderborg kommuners rolle forventes at være at bidrage med erfaringer omkring gennemførlighed af afværgeforanstaltninger og sikring af at der er nogenlunde overensstemmelse mellem kommunernes serviceniveau i forhold til oversvømmelsesrisiko.

ALECTIA's rolle vil være projektledelse og udførelse af de enkelte projektelementer med input fra øvrige projektpartnere.



Projektets Fysiske udbredelse